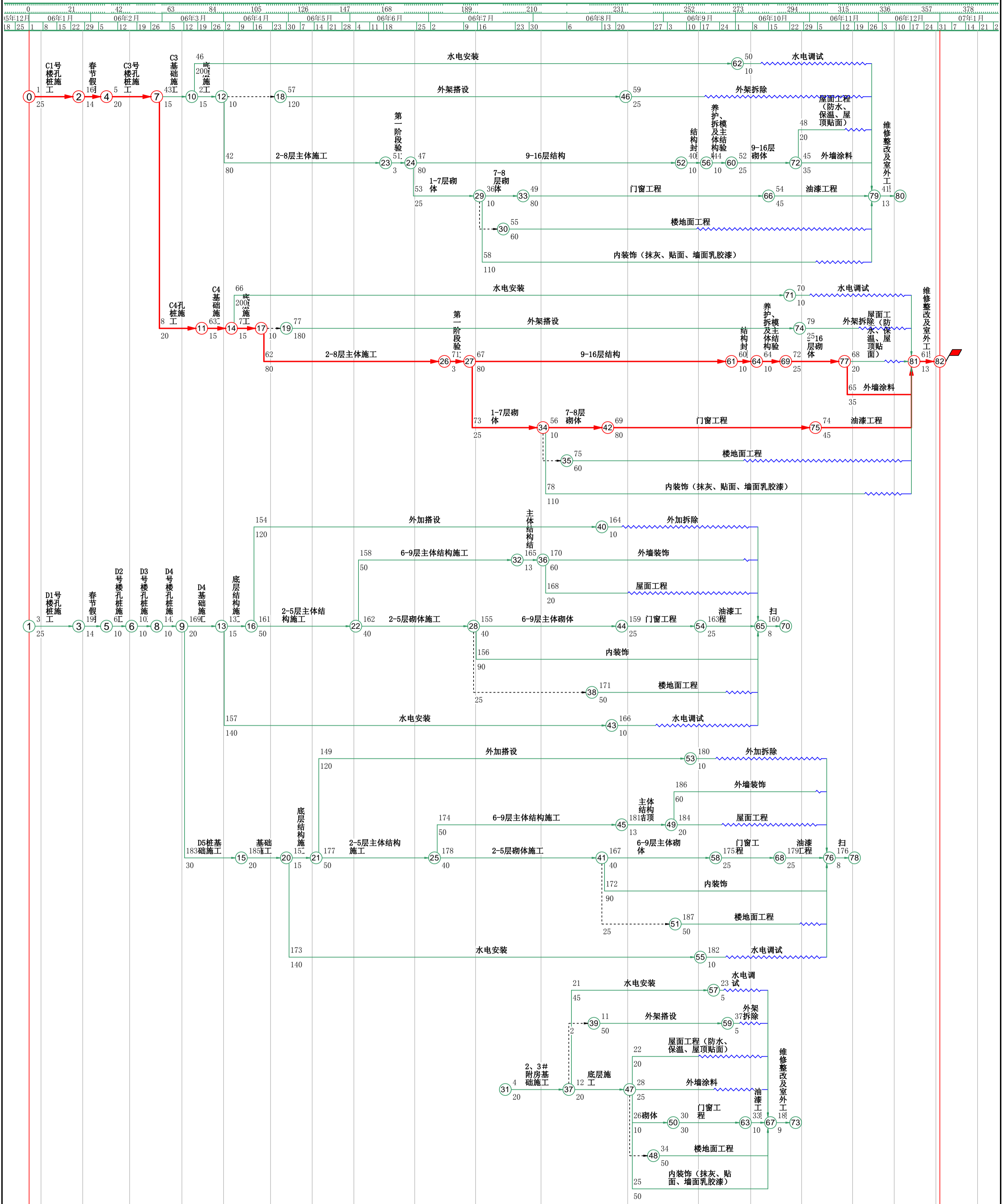


总网络进度计划表



开始	2006-01-01	关键工作	——	项目名称	三江国际花园二期工程
结束	2006-12-31	一般工作	——	施工单位	新世纪建设工程有限公司
总工期	365	辅助工作	——	业主单位	科信房产
时间单位	天	自由时差	~~~~~	监理单位	致远监理
		关系线	-----	设计单位	金华市建筑设计院有限公司